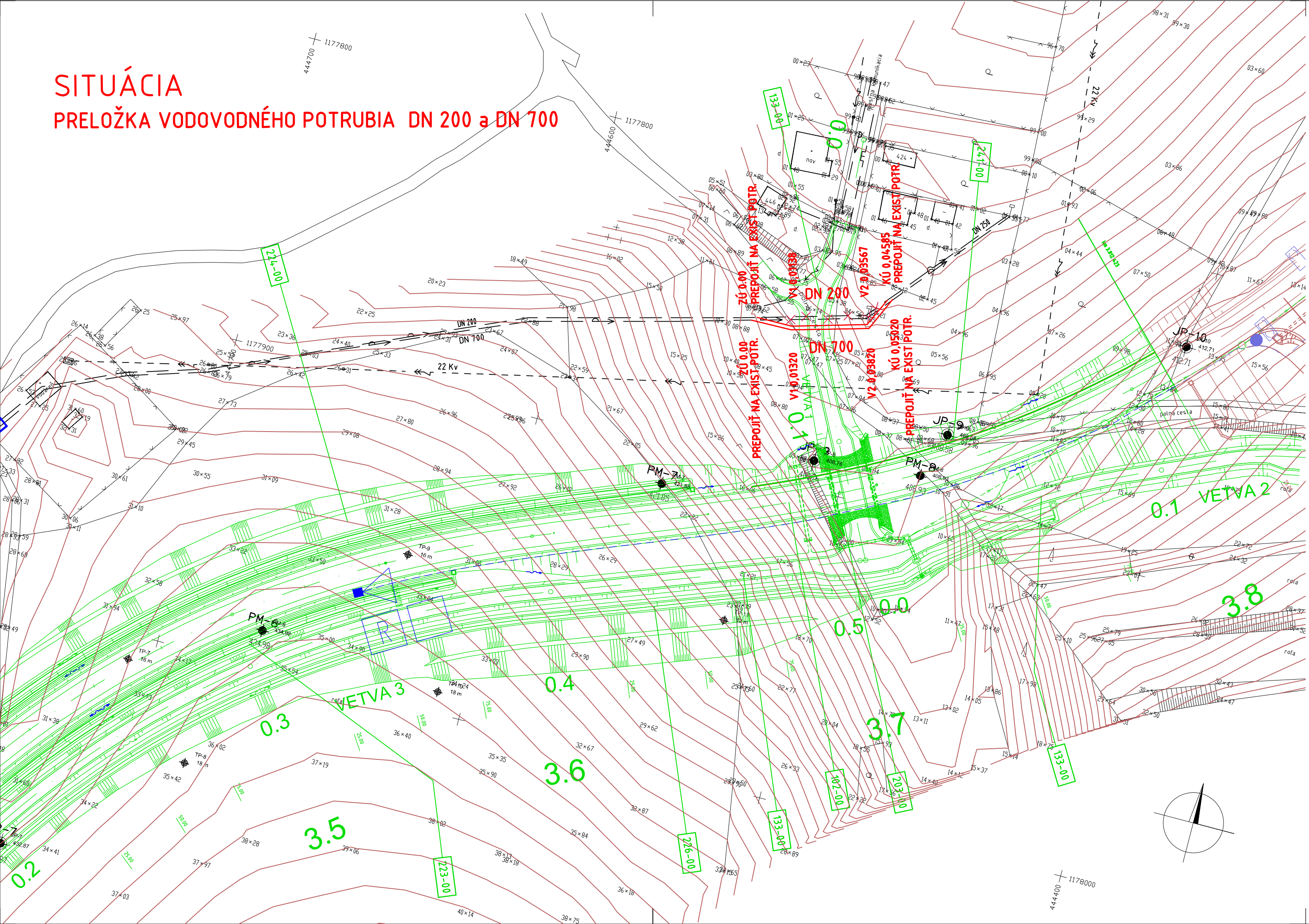


SITUÁCIA
PRELOŽKA VODOVODNÉHO POTRUBIA DN 200 a DN 700




OBJEDNÁVATEL



NÁRODNÁ DIAĽNIČNÁ SPOLOČNOSŤ

DOKUMENTÁCIA NA REALIZÁCIU STAVBY
523-00

ZÁKAZKA		DIAĽNIČNÝ PRIVÁDZAČ LIETAVSKÁ LÚČKA - ŽILINA I. ETAPA km 0,0 - 3,8			
ČASŤ STAVBY 523-00 PRELOŽKA VODOVODU DN700 A DN200 V km 3,700				MILETIČOVA 21, P.O. BOX 34 820 05 BRATISLAVA 25 TEL.: 02/5057 4703, FAX.: 02/5057 4798	
PRÍLOHA SITUÁCIA				STUPEŇ	ČÍSLO ZÁKAZKY
				DRS	1347/1230
OBJEDNÁVATEĽ NÁRODNÁ DIAĽNIČNÁ SPOLOČNOSŤ, a.s.				OKRES ŽILINA	
HLAVNÝ INŽ. PROJ. Ing. Ondrej KUPČO		TECH. KONTROLA Ing. Ondrej KUPČO		SÚRADNICOVÝ SYSTÉM JTSK	
ZODP. PROJ. Ing. Eva VOLLEKOVÁ		VYPRACOVAL Ing. Eva VOLLEKOVÁ		KATASTRÁLNE ÚZEMIE: LIETAVSKÁ LÚČKA	
DÁTUM 05.2015		FORMÁT 3x A4		ČÍSLO PRÍLOHY 2	SÚPRAVA
		MIERKA 1:1000			